

Puertollano

La muestra 'Suma y sigue' cierra la temporada de Ammac con grabados

Noemí Velasco
Puertollano

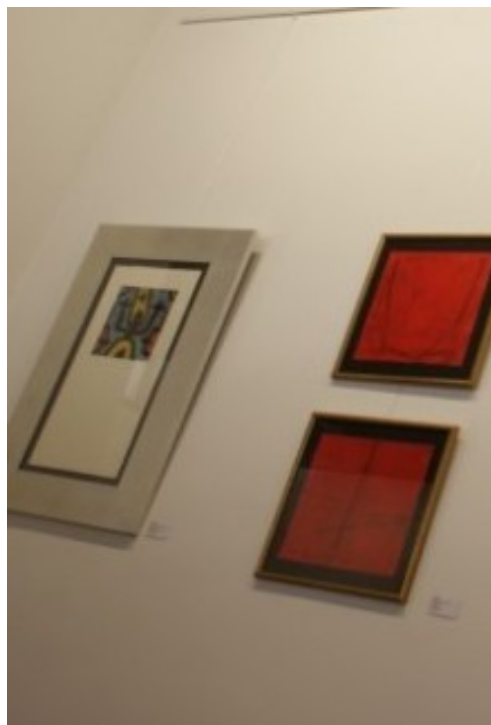
Huellas de personas que buscan un camino por recorrer entre diferentes opciones e imágenes abstractas que producen sensaciones diferentes en el observador. Sara González y Ana Alberca presentan algunos de sus grabados en la galería de arte contemporáneo Ammac de Puertollano durante el mes de julio dentro de la muestra colectiva que con el nombre de 'Suma y sigue' recoge las obras de once grabadores.

Dentro del gran abanico de procesos alternativos que ofrece el grabado, la técnica de la punta seca con tintas de color negro sobre fondos de papel blancos o rojos le ofrece a Ana Alberca, según ella misma indica, "la posibilidad de crear un grabado primitivo basado en los impulsos y sin dibujar imágenes figurativas". En cambio, el aguafuerte y la xilografía intercalada con collage a través de papeles japoneses y fotogramas crean unas obras para Sara González "que no se quedan en la estética y con las que el espectador se puede identificar".

Muy experimentada tras veinte años inmersa en este arte y quince años dedicada plenamente a él, la también escultora y pintora Ana Alberca habla de la importancia de la línea y el trazo "en una técnica sencilla de realizar, pero complicada al manejar planchas de cobre". Su trabajo es conceptual y no tiene la intención de reflejar una determinada sensación, sino que cada grabado produce sentimientos diferentes en cada observador.

Unos cuatrocientos grabados construyen una obra en la que Ana Alberca ha llegado a dibujar las portadas de tres libros y la imagen de la Red Eléctrica, y que además le ha permitido exponer en galerías de todo el mundo.

Shangai, Londres, Nueva York, Milán y numerosas ciudades españolas figuran en la trayectoria de una autora que siempre ha hecho escultura en madera con planchas estrechas y altas en forma de totem y



que ahora ha descubierto una nueva línea con el óleo que la ha permitido exponer en Bruselas durante este mes de julio.

Con menos experiencia, pero con la ilusión de quien da los primeros pasos dentro de una carrera profesional, aunque hacen ya siete años desde que descubrió el grabado durante su diplomatura en la Casa de la Moneda, Sara González parte de una gama de colores no demasiado saturados en líneas "sueltas y frescas" que aporta la xilografía. Interesada en el trabajo con papel, los dibujos y la ilustración, la grabadora destaca "la emoción que tiene el levantar el papel cuando no sabes lo que va a salir, ya que tienes una idea, pero luego la realidad puede ser sorprendente".

Terminar el último año de Bellas Artes, participar en concursos y empezar a exponer en galerías es la principal motivación de Sara González. Después de exponer de forma individual en algunos centros culturales de la Cantabria que la vio nacer, la artista que ganó el Premio al Grabado Contemporáneo de la Dirección General de la Mujer en Madrid es la primera vez que expone en una galería.

Autores que van desde el gran Goya a los pequeños grafiteros de las calles configuran los gustos de la ecléctica Ana Alberca que admite que se emociona "con cualquier obra cuando hay verdad en ella". Por su parte Sara González, sin olvidar a los artistas clásicos que han brotado de la historia, explica su interés "por las producciones actuales, de gente joven que crean obras llenas de contenido y con un mensaje detrás".

El resultado es una muestra de visiones diferentes de entender el arte y de producirlo llevadas a cabo por dos personas que se encontraron con unas técnicas de grabados que les ofrecieron la mejor forma de expresarse en el momento preciso.